



CATÁLOGO BOMBAS DE ACEITE

www.sinterar.com.ar



Versión 04

2022

Vuelta a las raíces.

Hasta que finalmente en el año 2022 un nuevo grupo empresario argentino decide comprar y constituirse como Sinterar S.A.



Más de 60 años definen nuestra experiencia, excelencia y liderazgo.

2015



Cambio de firma

En el año 2015 Concentric compra la empresa por 7 años.

2008



Nuestras instalaciones.

Con este crecimiento nace la idea de una nueva planta industrial que se hace realidad y es inaugurada en el año 2008 ubicada en el Parque Industrial de Chivilcoy.

1998



Nuevo hito en la historia de la empresa.

GKN (Empresa Mundial de Primer Nivel) compra a Metalúrgica Luján, esto genera muy buenas y altas inversiones que apuntan a la mejora en tecnología y productividad en las distintas áreas de la organización.

1984



Bombas de aceite y ahora también de agua.

Se comenzó a producir bombas de agua para motores VW con una línea de producción entregada en comodato por la **Empresa Autolatina S.A.**

1978



Metalúrgica Lujan S.A.

A futuro y asociando inversiones la empresa cambia su denominación e introduce al negocio la fabricación de bombas de aceite para vehículos pesados y livianos llegando a cubrir los mercados de Equipo Original en Argentina (Ford Chevrolet, Renault, Peugeot, Perkins)

1959



Así comenzó nuestra historia.

Con más de 60 años de trayectoria, nuestra historia comienza en el año 1959 con una gran e innovadora propuesta tecnológica para ese entonces; implementamos un nuevo y pujante método en la pulvimetalúrgica que apuntaba a reemplazar las piezas de acero por estructuras de hierro.



Genuine parts

Indice

Sobre nosotros	02
Bombas de aceite	04
Recomendaciones	06
Garantías del producto	08
Cummins	10
Ford	11
Fiat	15
GM Chevrolet	18
John Deere	20
Mercedes Benz	21
MWM	22
Perkins	23
Peugeot / Citroën	25
Renault	27
Scania	30
Toyota	31
Volkswagen	32

BOMBAS de aceite

Su misión es la de enviar el aceite a presión y en una cantidad determinada. Se sitúan en el interior del cárter y toman movimiento por el árbol de levas mediante un engranaje o cadena. Existen distintos tipos de bombas de aceite:

Bombas de engranajes

Es capaz de suministrar una gran presión, incluso a bajo régimen del motor. Esta formada por dos engranajes situados en el interior de la misma, toma movimiento uno de ellos del árbol de levas o distribución y el otro gira impulsada por este. Lleva una tubería de entrada proveniente del cárter y una salida a presión dirigida al filtro de aceite.

En la figura 1 se muestra un diagrama de la bomba.

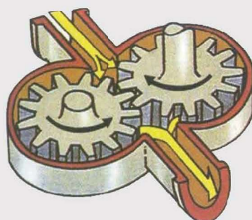
Bombas a rotores

También es un sistema de Rotores. Un rotor interior con lobulos, el cual recibe movimiento del árbol de levas, arrastra un rotor exterior de lobulos entrantes que gira en el mismo sentido en el interior del cuerpo de la bomba, aspira el aceite, lo comprime y lo envía a una gran presión. La holgura que existe entre las partes no debe superar las tres décimas de milímetro.

En la figura 2 se muestra un diagrama de este dispositivo.

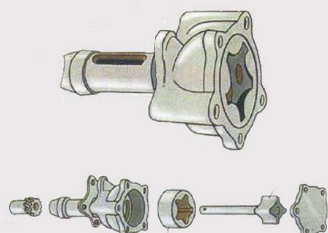
Figura 1

Entrada del aceite



Salida a presión

Figura 2



Rotor

Rodete

Presión de aceite

La presión máxima del aceite se limita mediante una válvula de seguridad de presión (*válvula de alivio*). Normalmente la presión máxima esta limitada a la presión mas baja que puede entregar el suficiente aceite a todas las partes del motor. **La presión necesaria a velocidades bajas del motor debe ser lo suficientemente pequeña para lubricar todas las partes del motor y debe ser controlada la presión máxima de manera que la bomba no Cavite a velocidades altas.**

La presión de aceite puede aumentar cuando la bomba tiene mayor capacidad que los puntos de "fugas". Estas holgaduras se diseñan de manera que no superen la capacidad de suministrar aceite de la que tiene la bomba. La bomba gira lentamente cuando el motor esta regulando, de manera que la capacidad de la bomba es baja; si las fugas son mayores que la capacidad de la bomba, la presión del aceite será baja.

Válvula de seguridad de presión (*válvula de alivio*)

Dicha válvula se localiza dentro de la bomba o fuera de esta. La mayoría utiliza un pistón o bola, provistos de un resorte.

Cuando la presión de aceite llega a la presión establecida, forzará a la válvula contra el resorte calibrado, debido a que esta controla la presión máxima. Cualquier cambio en la tensión del resorte de la válvula de seguridad, modificara la presión del aceite. En los motores con válvulas interiores, el aceite liberado de la válvula fluye hasta un orificio de entrada, o en algunos casos, drena nuevamente al Carter motor, impidiendo que la bomba exceda la presión del motor y se produzca la cavitación en el motor.

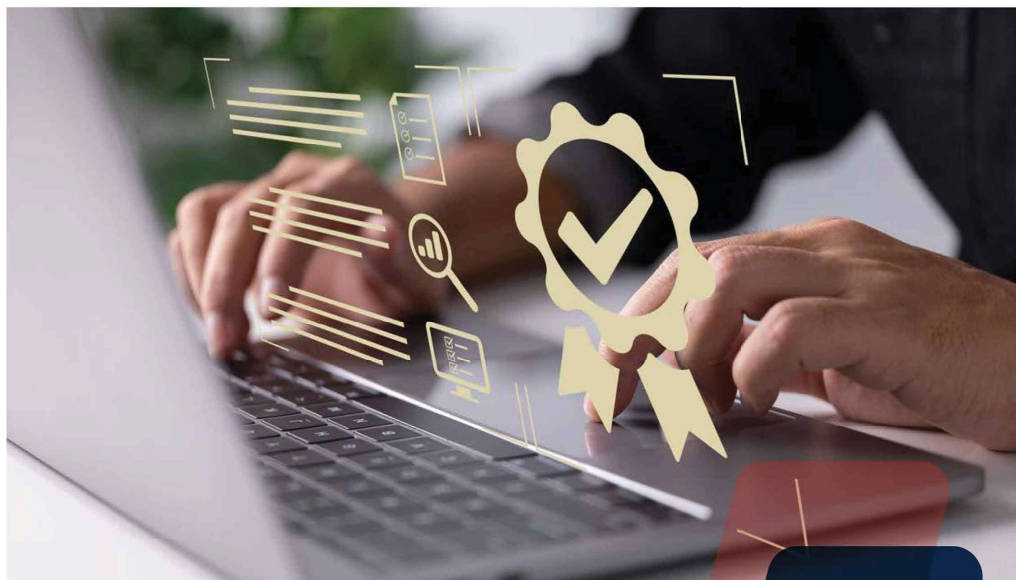


RECOMENDACIONES para un correcto montaje

Aplicar correctamente los productos DUNCAN (SinterAR) es garantía de desempeño para los clientes y tranquilidad para usted. Recuerde: si las instrucciones de montaje que están abajo no se siguen, serán invalidadas todas las eventuales responsabilidades sobre daños causados al motor.

- 01** Tenga mucho cuidado al manipular bombas de aceite que posean retén. **Los labios internos del retén no deben ser tocados**, pues si se abollan, el retén no hará el sellado necesario, ocurriendo escape de aceite;
- 02** **Nunca sujete la bomba de aceite en la morsa o cualquier otro dispositivo que pueda dañar el cuerpo de la bomba de aceite**, pues la abolladura puede causar el engrane de los engranajes o rotores internos;
- 03** Verifique si la bomba de aceite **no posee áreas abolladas o arañadas** a causa de caídas o golpes, **u óxidos** causados por falla en el almacenamiento;
- 04** Verifique si la bomba de aceite **gira libremente y si no aspiró alguna suciedad** durante la manipulación;
- 05** Verifique **si el cárter no está abollado en la región del tubo de succión**, obstruyendo el paso de aceite o forzando la bomba de aceite;
- 06** **Solamente instale la bomba de aceite después de la perfecta limpieza del sistema de lubricación**, pues cualquier impureza podrá trabar los rotores o engranajes de la bomba de aceite, tapar la malla del tubo de succión (chupador) o trabar la válvula de alivio;

- 07** Utilice siempre el **aceite recomendado** por el fabricante del motor;
- 08** Cargue **el filtro y la bomba de aceite con el mismo aceite** que será utilizado en el motor;
- 09** Para bombas de aceite **accionadas por engranaje, verifique después del montaje si poseen el movimiento libre necesario;**
- 10** Para bombas **accionadas por ranura, verifique después del montaje si el movimiento axial está libre;**
- 11** Para bombas **accionadas por el cigüeñal, verifique si hay señales de desgaste en las esquinas de arrastre de la punta del cigüeñal.** Si hay desgaste, será necesario hacer la recuperación del área desgastada, para evitar el trabamiento de la bomba de aceite y la consecuente quiebra de los rotores internos. Si el cigüeñal es recuperado, asegúrese de que la capa dura (templada) no quedé perjudicada (baja dureza). Si la dureza está baja, se recomienda hacer un tratamiento por el proceso de Nitruración;
- 12** Aprete los **tornillos de fijación de la bomba de aceite alternadamente** y con el torque correcto;
- 13** Asegúrese de que **la superficie de la brida del tubo de succión (chupador) no tenga ningún aspecto de golpe, irregularidad o ausencia de planicidad** que puedan permitir la entrada de aire. Si la bomba succiona aire junto con el aceite, él quedará con espuma, la presión del aceite y la lubricación del motor quedarán perjudicadas
- 14** Para el perfecto mantenimiento del sistema de lubricación, **se recomienda reemplazar también el tubo de succión (chupador), filtro de aceite y válvula de alivio (cuando no forme parte de la bomba de aceite)** siempre que reemplace la bomba de aceite.



Garantías del producto

SinterAR certifica al consumidor final que está ofreciendo un producto de la más alta calidad, en perfectas condiciones de uso y adecuado a los fines a que se destina.

Cualquier defecto de fabricación podrá ser reclamado dentro del plazo de 90 (noventa) días, a partir de la fecha de aplicación del producto en el motor.

El producto deberá ser enviado a SinterAR, con el embalaje original y acompañado por el remito en garantía (*este debe obedecer a las informaciones que están en la factura de compra, como precio e impuestos*). Al ser recibido por SinterAR, será evaluado técnicamente.



¿En qué casos la garantía pierde validez?

En la aplicación, instalación, manipulación, uso, mantenimiento inadecuado o incorrecto, realizado por una persona que no sea habilitada y sin el auxilio de equipos apropiados.

Apertura brusca del producto, señales de daños, presentarse abollado o roto.

Si no se observan las instrucciones de montaje.

Si el defecto presentado no es de fabricación, sino que fue causado por el montaje deficiente en el motor o por el desgaste natural del producto.

CÓD. PIEZA **801266A**

CÓD. OEM **3.930.336 / 3.937.027 / 3.937.027DX / 4.939.585**

CUMMINS / 4BT 3.9L / 3.9 todos.

CUMMINS / 4BTAA 3.9L / 3.9 todos.



CUMMINS 4B/BT/BTA

Camiones F350, F4000, C814, C815, F250

Para motores 4 BT - 3.9 / 4 BTAA - 3.9 /

Altura del rotor 12,20mm

CÓD. PIEZA **801267A**

CÓD. OEM **3.941.742 / 3.930.337 / 3.926.203 / 3.937.404
3.937.404DX / 4.939.587**

CUMMINS 6BT 5.9L / 5.9 todos.

CUMMINS 6BTA 5.9L / 5.9 todos.

CUMMINS 6BTAA 5.9L / 5.9 todos.



CUMMINS 6B/BT/BTA

Camiones C1215, C1415, C1617, F4000, F12000, F14000,

F16000, C1621, C1421, C1217, C1417, C1721

Motores: 6BT - 5.9 / 6BTA - 5.9 / 6 BTAA -

5.9 / Altura del Rotor 16,80 mm

CÓD. PIEZA **801268A**

CÓD. OEM **3.802.278 / 3.800.828 / 3.358.060**

CUMMINS / 6C 8.3L / 8.3 todos.

CUMMINS / 6CT 8.3L / 8.3 todos.

CUMMINS / 6CTA 8.3L / 8.3 todos.

CUMMINS / 6CTAA 8.3L / 8.3 todos.



CUMMINS 6C/CT/CTA

Camiones C1422, C1622, C2422, C2425, C3442, C3530,

C4030, C1617, C2322, C2630, C1630, C1731

CÓD. PIEZA **801269A**

CÓD. OEM **4.897.480 / 4.939.586 / 5.273.937 / 5.313.086**

CUMMINS ISBE 3.9L - 3.9 TODOS



Motor: ISBE: 3.9L 4cil / Altura do rotor 13,64 mm.

CÓD. PIEZA **801270A**

CÓD. OEM **4.939.588**

CUMMINS ISBE 5.9L - 5.9- TODOS



Motor: ISBE 5.9L 6cil / Altura do rotor 16,80 mm.

CÓD. PIEZA **801271A**

CÓD. OEM **3.991.123 / 5.266.566**

CUMMINS ISCE 8.3L - 8.3 - TODOS

CUMMINS ISLE 8.9L - 8.9 - TODOS



Motor: ISCE 8.3L 6cil / ISLE 8.9 6 cil /
Altura do rotor 23,98 mm.

CÓD. PIEZA **801591A**

CÓD. OEM **91FF6600AC-91FF6600AD**
1045630-1068262-1045650

FORD ESCORT, MONDEO, FIESTA, COURRIER 1800 CC
MOTOR ENDURANCE DIESEL E.



FORD ESCORT, MONDEO

CÓD. PIEZA **801597A**

CÓD. OEM **924F6600AB-6610572**
894F6600CA

TRANSIT BOX 2.5 DI /TD (EAL,EAS)
TRANSIT BUS 2.5 DI /TD (EBL,ECL,EDS,EDL)
TRANSIT PLATFORM/CLASSIS 2.5DI / TD
TRANSIT TOURNEO 2.5 DI/ TD



FORD TRANSIT

CÓD. PIEZA **801108A**

CÓD. OEM **C3DZ 6600 A**

Ford F-100 3.6 1983/1997
Ford F-100 3.6 Lujo 1988/1997
Ford F-100 3.9 2016
Ford FAIRLANE 4.5 V8 1955/1956
Ford FAIRLANE 4.7 V8 1966/1969
Ford FAIRLANE 4.8 V8 1983/1988
Ford FAIRLANE 4.8 V8 1956
Ford FAIRLANE 4.9 V8 1966/1969
Ford FAIRLANE 5.1 V8 1956
Ford FAIRLANE 5.4 V8 1957/1959

Ford FAIRLANE 5.8 V8 1957/1959
Ford FAIRLANE 6.4 V8 1966/1969
Ford FAIRLANE 7.0 V8 1964/1969
Ford Falcon 2.3 1983/1991
Ford FALCON 3.6 1961/1991
Ford Falcon 3.6 Ranchero 1985/1990



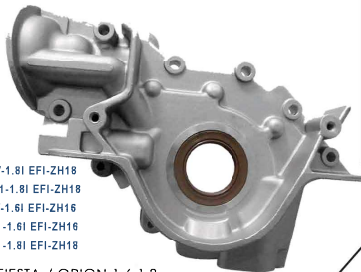
Ford Falcon 7 bancadas (Motor 3 Cyl)

CÓD. PIEZA **801630A**

CÓD. OEM **928M6604A2B-1663901-M3075**
928M6600A2B1

ESCORT MK V-1.8i EFI-ZH18
FIESTA MK 111-1.8i EFI-ZH18
FIESTA MK 1V-1.8i EFI-ZH16
ORION MK 111-1.8i EFI-ZH16
ORION MK 111-1.8i EFI-ZH18

ESCORT / FIESTA / ORION 1.6-1.8
Motor ZH18



CÓD. PIEZA **801156A**

CÓD. OEM **027 115 105.5**



Escort 1.8 Motor Volkswagen
Escort XR3 2.0, Ghia

CÓD. PIEZA **801598A**

CÓD. OEM **70993471**

FORD RANGER 2.8 09/01 - 2005 HS 4 CIL.

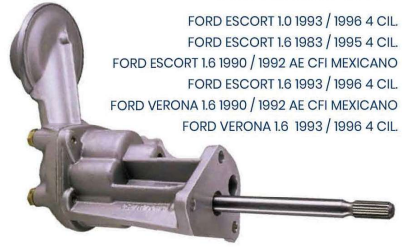


Ford BG2T, 6019, BA Ranger 2.5 y 2.8
Pick up F100 HSD Turbo
Ford, Mercedes Benz, Land Rover MOTOR MAXION 2.5
Para motores Maxion HS 2.8 - 4 cil

CÓD. PIEZA **801580A**

CÓD. OEM **85AU6600A**

FORD ESCORT 1.0 1993 / 1996 4 CIL.
FORD ESCORT 1.6 1983 / 1995 4 CIL.
FORD ESCORT 1.6 1990 / 1992 AE CFI MEXICANO
FORD ESCORT 1.6 1993 / 1996 4 CIL.
FORD VERONA 1.6 1990 / 1992 AE CFI MEXICANO
FORD VERONA 1.6 1993 / 1996 4 CIL.



Ford Escort motor Renault
Belina, Corcael II, Escort Hooby L, GL, GHIA, XR3

CÓD. PIEZA **801628A**

CÓD. OEM **1052397 / 778M6600BA / 978M6600AA**

FORD COURIER 1.3 1997 - 1999 ENDURA 1.3I 4 CIL.
FORD FIESTA 1.0 1994 - 1999 ENDURA 1.0I 4 CIL.
FORD FIESTA 1.3 1994 - 1999 ENDURA 1.3I 4 CIL.
FORD KA 1.0 1997 - 1999 ENDURA 1.0I 4 CIL.
FORD KA 1.3 1997 - 1999 ENDURA 1.3I 4 CIL.

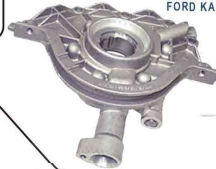


Ford KA-1.0 /
KA-1.3 /// 1.6 / Orion 1,3

CÓD. PIEZA **801605A**

CÓD. OEM **XS6E 6600 AG**

FORD COURIER 1.6 09/99 - 2013 ZETEC ROCAM 4 CIL.
FORD ECOSPORT 1.6 2003 - 2012 ZETEC ROCAM 8V 4 CIL.
FORD ESCORT 1.6 2000 - 2002 ZETEC ROCAM 4 CIL.
FORD FIESTA 1.0 09/99 - 2013 ZETEC ROCAM 4 CIL.
FORD FIESTA 1.6 09/99 - 2013 ZETEC ROCAM 4 CIL.
FORD FOCUS 1.6 2003 - 2009 ZETEC ROCAM 4 CIL.
FORD KA 1.0 08/99 - 2013 ZETEC ROCAM 4 CIL.
FORD KA 1.6 08/99 - 2013 ZETEC ROCAM 8V 4 CIL.



Ford Courier 1.6
Fiesta 1.0 / 1.6 Supercharger
Ecosport 1.6 8V

CÓD. PIEZA **801633A**

CÓD. OEM **96MM/6600/AK - 96MM/6600/AM
96MM/6600/AN - 98MM/6600/CE
98MM/6600/D1/A - 98MM/6600/D2/B
98MM/6600/D7/B**

FORD COURIER 1.4 1997 - 1999 16V 4 CIL.
FORD ECOSPORT 1.6 2012 - EN ADELANTE
FORD FIESTA 1.6 2010 - 2013 SIGMA 16V 4 CIL.
FORD FOCUS 1.6 2010 - 2013 SIGMA 16V 4 CIL.
FORD FIESTA 1.4 1996 - 1999 16V 4 CIL.
FORD FIESTA 1.5 2014 - EN ADELANTE
FORD KA 1.5 - 2014 - EN ADELANTE



Motor: Sigma - 4 cil

CÓD. PIEZA **801629A**

CÓD. OEM **XS6E6600AC**

FORD COURIER 1.6 09/99 - 2013 ZETEC ROCAM 4 CIL.
FORD ESCORT 1.6 2000 - 2002 ZETEC ROCAM 4 CIL.
FORD FIESTA 1.0 09/99 - 2013 ZETEC ROCAM 4 CIL.
FORD FIESTA 1.6 09/99 - 2013 ZETEC ROCAM 4 CIL.
FORD KA 1.0 08/99 - 2013 ZETEC ROCAM 4 CIL.
FORD KA 1.6 08/99 - 2013 ZETEC ROCAM 8V 4 CIL.



Fiesta GLX / Sport 1,6
Courier-Base L / XL 1,6
Escort-GL 1,6 / SW GL 1,6

CÓD. PIEZA **801266A**CÓD. OEM **BF5T/6600/A - BG3T/6600/AA**

FORD C 815 3.9 2000 - 2005 4 BTAA
 FORD CARGO 815 3.9 1996 - 2000 4BTAA
 FORD F-250 3.9 1998 - 2006 4BT
 FORD F-350 3.9 1998 - 2005 4BTAA
 FORD F-350 3.9 2005 - 2013 4BT
 FORD F-4000 3.9 1996 - 2005 4BTAA
 FORD F-4000 3.9 2005 - 2014 4BT



CUMMINS 4B/BT/BTA

Camiones F350, F4000, C814, C815, F250
 Para motores 4 BT - 3.9 / 4 BTAA - 3.9 /
 Altura del rotor 12,20mm

CÓD. PIEZA **801634A**CÓD. OEM **1S7Z/6600/AA - DS7Z/6600/A - DS7Z/6600/B**

FORD ECOSPORT 2.0 2003 - 2011 DURATEC-HE 16V 4 CIL.
 FORD ECOSPORT 2.0 2012 - EN ADELANTE
 FORD FOCUS 2.0 2005 - 2013 DURATEC-HE 16V 4 CIL.
 FORD FOCUS 2.0 2014 - EN ADELANTE
 FORD FUSION 2.0 2013 - EN ADELANTE
 FORD MONDEO 2.0 2001 - 2007 DURATEC-HE 16V 4 CIL.
 FORD RANGER 2.0 2001 - 2010 DURATEC-HE 16V 4 CIL.



Motores Duratech HE 4 cil

CÓD. PIEZA **801267A**CÓD. OEM **BF5X/6600/B - BG3X/6600/BA**

FORD C 1621 5.9 2000 - 2003 6 BTAA
 FORD CARGO 1215 5.9 1993 - 1995 6BT
 FORD CARGO 1215 5.9 2000 - 2002 6BTAA
 FORD CARGO 1217 5.9 1993 - 1995 6BT
 FORD CARGO 1217 5.9 2000 - 2002 6BTAA
 FORD CARGO 1415 5.9 1992 - 1995 6BT
 FORD CARGO 1417 5.9 2000 - 2003 6BTAA
 FORD CARGO 1421 5.9 2000 - 2003 6BTAA
 FORD CARGO 1617 5.9 1996 - 2003 6BTAA
 FORD CARGO 1621 5.9 2000 - 2003 6BTAA
 FORD CARGO 1721 5.9 2002 - 2005 6BTAA
 FORD F-12000 5.9 1998 - 2005 6BTAA
 FORD F-14000 5.9 1998 - 2005 6BTAA
 FORD F-16000 5.9 1998 - 2005 6BTAA



CUMMINS 6B/BT/BTA

Camiones C1215, C1415, C1617, F4000, F12000, F14000,
 F16000, C1621, C1421, C1217, C1417, C1721
 Motores: 6BT - 5.9 / 6BTA - 5.9 / 6 BTAA -
 5.9 / Altura del Rotor 16,80 mm

CÓD. PIEZA **801268A**CÓD. OEM **BG1X/6600/AA - BG3X/6600/AA**

FORD CARGO 1422 8.3 1991 - 2000 6CT
 FORD CARGO 1617 8.3 1993 - 2003 6C
 FORD CARGO 1622 8.3 1992 - 2003 6CT
 FORD CARGO 1630 8.3 2001 - 2004 6CTAA
 FORD CARGO 1731 8.3 2003 - 2005 6CTAA
 FORD CARGO 2422 8.3 1991 - 2006 6CT
 FORD CARGO 2425 8.3 1993 - 2002 6CTAA
 FORD CARGO 2630 8.3 1998 - 2002 6CTAA
 FORD CARGO 3224 8.3 1992 - 1997 6CT
 FORD CARGO 3530 8.3 1991 - 1996 6CTAA
 FORD CARGO 4030 8.3 1995 - 2002 6CTAA



CUMMINS 6C/CT/CTA

Camiones C1422, C1622, C2422, C2425, C3442, C3530,
 C4030, C1617, C2322, C2630, C1630, C1731

CÓD. PIEZA 801269A

CÓD. OEM BG3X/6600/AA - BG5X/6600/AA - BG7X/6600/AA - BH4X/6600/AA

FORD 1317 3.9 2011 - 2012 ISBE 4 CIL.
 FORD 1317-E 3.9 2005 - 2011 ISBE 4 CIL.
 FORD 1517 3.9 2011 - EN ADELANTE
 FORD 1517-E 3.9 2005 - 2011 ISBE 4 CIL.
 FORD 1717 3.9 2011 - 2012 ISBE 4 CIL.
 FORD 1717-E 3.9 2005 - 2011 ISBE 4 CIL.
 FORD 815-E 3.9 2005 - 2011 ISBE 4 CIL.
 FORD F-250 3.9 2006 - 2012 ISBE 4 CIL.



Motor: ISBE 3.9L 4cil / Altura do rotor 13,84 mm.

CÓD. PIEZA 801270A

CÓD. OEM BG5X/6600/BA

FORD 1722 5.9 2011 - EN ADELANTE
 FORD 1722-E 5.9 2006 - 2011 ISBE 6 CIL.
 FORD 2422 5.9 2011 - 2012 ISBE 6 CIL.
 FORD 2422-E 5.9 2006 - 2011 ISBE 6 CIL.
 FORD 2428 5.9 2011 - 2012 ISBE 6 CIL.
 FORD 2428-E 5.9 2006 - 2011 ISBE 6 CIL.
 FORD 2622 5.9 2011 - 2012 ISBE 6 CIL.
 FORD 2622-E 5.9 2006 - 2011 ISBE 6 CIL.
 FORD 2628 5.9 2011 - 2012 ISBE 6 CIL.
 FORD 2628-E 5.9 2006 - 2011 ISBE 6 CIL.
 FORD C 2422 E 5.9 2006 - 2014 6 ISBE 6



Motor: ISBE 5.9L 6cil / Altura do rotor 16,80 mm.

CÓD. PIEZA 801271A

CÓD. OEM BG6X/6600/AA - BH1X/6600/AA

FORD 1832-E 8.3 2006 - 2011 ISCE 6 CIL.
 FORD 1932 8.3 2011 - EN ADELANTE
 FORD 1932-E 8.3 2006 - 2011 ISCE 6 CIL.
 FORD 1933 8.3 2012 - EN ADELANTE
 FORD 2632 8.3 2011 - EN ADELANTE
 FORD 2632-E 8.3 2006 - 2011 ISCE 6 CIL.
 FORD 2932-E 8.3 2006 - 2011 ISCE 6 CIL.
 FORD 3132 8.3 2011 - 2012 ISCE 6 CIL.
 FORD 3132-E 8.3 2006 - 2011 ISCE 6 CIL.
 FORD 3133 8.9 2012 - EN ADELANTE
 FORD 4432-E 8.3 2006 - 2011 ISCE 6 CIL.

FORD 4532-E 8.3 2006 - 2014 ISCE 6 CIL.
 FORD 5032-E 8.3 2006 - 2011 ISCE 8.3 6 CIL./ ISLE 8.9 6 CIL.
 FORD 5032-E 8.9 2006 - 2011 ISCE 8.3 6 CIL./ ISLE 8.9 6 CIL.
 FORD 6332-E 8.3 2006 - 2014 ISCE 8.3 6 CIL./ ISLE 8.9 6 CIL.
 FORD 6332-E 8.9 2006 - 2014 ISCE 8.3 6 CIL./ ISLE 8.9 6 CIL.

Motor: ISCE 8.3L 6cil / ISLE 8.9 6 cil /
 Altura do rotor 23,98 mm.



CÓD. PIEZA 801599A

CÓD. OEM 70993828

RANGER POWER STROKE 3.0 TDI (HS 3.0) - 2005 EN ADELANTE



FORD RANGER 3.0 TDI

CÓD. PIEZA 801631A

CÓD. OEM 1076978-1131092-978M6600A2E

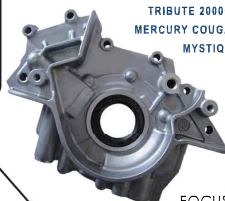
**978M6600AIG-YS4Z6600AA
 F8CZ6600AA-YF0914100-YS4Z6600AA
 22443661-22443661-22443661
 M317**

MAZDA

TRIBUTE 2000CC
 MERCURY COUGAR
 MYSTIQUE

FORD

COUGAR - 2.0 16V
 COUGAR - 2.5
 FOCUS - 1.4 (INCL. D)
 TRANSIT CONNECT - 1.8 (INCL. D)
 FOCUS - 2.0i 16V
 MONDEO - 1.6i 16V
 MONDEO - 1.8i 16V
 MONDEO - 2.0i SW 16V
 MONDEO - 2.5 (INCL. D)



FOCUS 1.4/2.5/1.6 - MONDEO 1.6/1.8
 MOTORES 16V ZETEC/ZH16-18-20 DOHC

CÓD. PIEZA **801273A**
 CÓD. OEM **4066662 / 4182913**



Fiat 600 750 0.6 y 0.8
 Fiat 850T 0.9
 Topolino
 Lancia Beta 1.3 y 1.6

CÓD. PIEZA **801276A**
 CÓD. OEM **55232196 / 55185375**
55232196 S1 / 7174365
71771635 / 73502327
1001.G7 / 1018.83
1538742 / BS516600AA



FIAT	LANCIA
500 1.3 JTD	MUSA 1.3 D MJ
DOBLO 1.3 JTD	YPSILON 1.3 JTD
PUNTO 1.3 JTD	SUZUKI
PANDA 1.3JTD	SWIFT 1.3 DT
IDEA 1.3 JTD	SPLASH 1.3 DT
LINEA 1.3 D MULTIJET	FORD
PALIO 1.3 D MULTIJET	KA 1.3 TDCI
QUBO 1.3 D MULTIJET	PEUGEOT
SIENA 1.3 JTD	BIPPER 1.3 HDi

FIAT Punto 1.3 JTD / Doblo 1.3 JTD

CÓD. PIEZA **801275A**
 CÓD. OEM **4.391.376 / 7.546.794 / 5.962.426 / 46.583.287 / 46.591.807**

FIAT 147 / Duna / Uno / Regatta 1.4 8v Motor Tipo
 FIAT 147 / Duna / Uno / Regatta 1.6 8v motor Tipo
 FIAT 147 / Duna / 128 / Regatta 1.3 / 1.5 8v 130i/1500, nafta
 FIAT 147 / Duna / 128 / Regatta 1.1 8v 1100, nafta
 FIAT 147 / Duna / 128 / Regatta 1.3 8v 1300, nafta
 FIAT DUNA 1.6 1988 - EN ADELANTE
 FIAT ELBA 1.5 1986 - 1996 8V 4 CIL.
 FIAT ELBA 1.6 1986 - 1996 8V 4 CIL.
 FIAT FIORINO 1.6 1990 - 1996 8V 4 CIL.

FIAT PREMIO 1.5 1985 - 1995 8V 4 CIL.
 FIAT PREMIO 1.6 1985 - 1995 8V 4 CIL.
 FIAT TIPO 1.6 1996 - 1997 MPI 8V 4 CIL.
 FIAT UNO 1.5 1987 - 1996 8V 4 CIL.
 FIAT UNO 1.6 1987 - 1996 8V 4 CIL.



Fiat 128 - Fiat Duna - Fiat Regatta - Fiat Strada - UNO
 Para motores 4 cilindros

CÓD. PIEZA **801283A**
 CÓD. OEM **4395895 / 7555208**

FIAT 147 1.3 1978 - 1986 8V 4 CIL.
 FIAT ELBA 1.3 1986 - 1989 8V 4 CIL.
 FIAT FIORINO 1.0 1994 - 1996 8V 4 CIL.
 FIAT FIORINO 1.3 1988 - 1998 8V 4 CIL.
 FIAT OGGI 1.3 1983 - 1985 8V 4 CIL.
 FIAT PALIO 1.0 1996 - 1998 MPI 8V 4 CIL.
 FIAT PALIO WEEKEND 1.0 1998 - 2002 MPI 8V 4 CIL.

FIAT PREMIO 1.3 1985 - 1991 8V 4 CIL.
 FIAT PREMIO 1.5 1985 - 1991 8V 4 CIL.
 FIAT SIENA 1.0 1988 - 1991 MPI 8V 4 CIL.
 FIAT UNO 1.0 1985 - 1991 1.05 8V 4 CIL.
 FIAT UNO 1.0 1991 - 1998 8V 4 CIL.
 FIAT UNO 1.3 1985 - 1991 8V 4 CIL.

Fiat 147 Sport
 Fiat UNO - Fiat Fiorino
 Fiat Palio ED 1.0 mpi
 Fiat Siena 1.0 mpi
 Para motores de 4 cilindros



CÓD. PIEZA **801284A**

CÓD. OEM **7533630HV**



Fiat Duna 1.7 Diesel
Regatta 1.7 Diesel, 1.9 Diesel
Fiat UNO 1.3TD, 1.7TD
Fiat Van Fiorino 1.7 Diesel

CÓD. PIEZA **801589A**

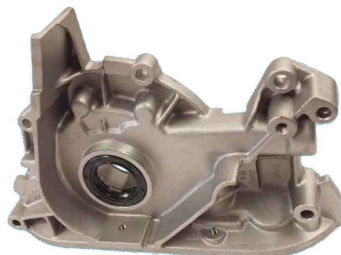
CÓD. OEM **7728251**



Fiat Palio 1.7TD Extra Europa y Weekend
Fiat Punto 1.7 Diesel y Turbo Diesel
Fiat Siena 1.7 TD (gama 97)
Fiat Strada 1.7 TD

CÓD. PIEZA **801595A**

CÓD. OEM **46523573-HVF**



Fiat Ducato 1.9D

CÓD. PIEZA **801600A**

CÓD. OEM **7083261**



FIAT DOBLO 1.8 2004 - 2005 MPI 8V 4 CIL.
FIAT PALIO 1.8 2003 - 2004 MPI 8V 4 CIL.
FIAT PALIO WEEKEND 1.8 2003 - 2005 MPI 8V 4 CIL.
FIAT SIENA 1.8 2003 - 2005 MPI 8V 4 CIL.
FIAT STRADA 1.8 2003 - 2005 MPI 8V 4 CIL.

Para motores de 4 cilindros

CÓD. PIEZA **801601A**

CÓD. OEM **7085035**

FIAT DOBLO 1.8 2005 - 2010 A
PARTIR DO 93596 - MPI 8V 4 CIL.
FIAT IDEA 1.8 2006 - 2010 MPI 8V FLEX 4 CIL.
FIAT PALIO 1.8 2004 - 2010 MPI 8V 4 CIL.
FIAT PALIO 1.8 2006 - 2010 8V 4 CIL.
FIAT PALIO WEEKEND 1.8 2005 - 2010 MPI 8V 4 CIL.
FIAT PUNTO 1.8 2006 - 2010 MPI 8V FLEX 4 CIL.

FIAT SIENA 1.8 2005 - 2010 MPI 8V FLEX 4 CIL.
FIAT STILO 1.8 2003 - 2007 MPI 16V 4 CIL.
FIAT STILO 1.8 2003 - 2011 MPI 8V FLEX 4 CIL.
FIAT STRADA 1.8 2005 - 2010 MPI 8V FLEX 4 CIL.

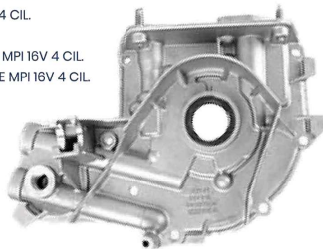
Palio 1.8 MPI 8V - Palio weekend 1.8 MPI Flex 8V
Siena 1.8 MPI 8V - Strada 1.8 MPI Flex 8V
Doblo 1.8 MPI 8V - Stilo 1.8 MPI 8V - Idea 1.8 MPI 8V
Para motores de 4 cilindros



CÓD. PIEZA 801603ACÓD. OEM **46.540.344 / 46.738.256 / 46.751.173 / 55.205.942**

FIAT 500 1.4 2012 - EN ADELANTE
 FIAT DOBLO 1.3 2002 - 2006 FIRE MPI 16V 4 CIL.
 FIAT FIORINO 1.4 2014 - EN ADELANTE
 FIAT GRAND SIENA 1.4 2013 - EN ADELANTE
 FIAT PALIO 1.0 2001 - 2003 FIRE MPI 16V 4 CIL.
 FIAT PALIO 1.3 2001 - 2003 FIRE MPI 16V 4 CIL.
 FIAT PALIO 1.4 2012 - EN ADELANTE
 FIAT PUNTO 1.4 2013 - EN ADELANTE
 FIAT SIENA 1.0 2001 - 2003 FIRE MPI 16V 4 CIL.

FIAT SIENA 1.0 2002 - 2002 FIRE MPI 16V 4 CIL.
 FIAT SIENA 1.3 2001 - 2003 FIRE MPI 16V 4 CIL.
 FIAT UNO 1.4 2011 - EN ADELANTE
 FIA PALIO WEEKEND 1.0 2001 - 2003 FIRE MPI 16V 4 CIL.
 FIAT PALIO WEEKEND 1.3 2001 - 2003 FIRE MPI 16V 4 CIL.



Fiat Palio EX MPI Fire 1.0 16V, 1.3 16V
 Palio/ Siena 25 años ELX MPI Fire 1.0 16V
 Siena ELX MPI Fire 1.0 y 1.3 16V
 Siena EX MPI Fire 1.0 16V

CÓD. PIEZA 801604ACÓD. OEM **46.762.470 / 55.205.437**

FIAT FIORINO 1.3 003 - 2013 FIRE MPI 8V 4 CIL.
 FIAT PALIO 1.0 2001 - 2006 FIRE MPI 8V 4 CIL.
 FIAT PALIO 1.0 2006 - EN ADELANTE
 FIAT PALIO 1.0 2012 - EN ADELANTE
 FIAT PALIO 1.3 2003 - 2003 FIRE MPI 8V 4 CIL.
 FIAT PALIO 1.3 2004 - 2005 FIRE FLEX MPI 8V 4 CIL.
 FIAT PALIO 1.4 2006 - 2011 FIRE FLEX MPI 8V 4 CIL.
 FIAT SIENA 1.0 2002 - 2006 FIRE MPI 8V 4 CIL.
 FIAT SIENA 1.0 2006 - EN ADELANTE

FIAT SIENA 1.3 2003 - 2005 FIRE MPI 8V 4 CIL.
 FIAT SIENA 1.4 2006 - 2012 FIRE FLEX MPI 8V 4 CIL.
 FIAT STRADA 1.3 2003 - 2005 FIRE MPI 8V 4 CIL.
 FIAT STRADA 1.4 2006 - 2012 FIRE FLEX MPI 8V 4 CIL.
 FIAT UNO 1.0 2002 - 2006 FIRE MPI 8V 4 CIL.
 FIAT UNO 1.0 2006 - 2013 FIRE FLEX MPI 8V 4 CIL.
 FIAT UNO 1.0 2011 - EN ADELANTE
 FIAT UNO 1.3 2003 - 2013 FIRE MPI 8V 4 CIL.
 FIAT PALIO WEEKEND 1.3 2003 - 2004 FIRE MPI 8V 4 CIL.
 FIAT PALIO WEEKEND 1.3 2005 - 2005 FIRE FLEX MPI 8V 4 CIL.
 FIAT PALIO WEEKEND 1.4 2006 - 2012 FIRE FLEX MPI 8V 4 CIL.



Fiorino 1.3 8V
 Palio EX 1.0 8V - Palio Weekend EX 1.3 8V
 Siena 1.0 8V - Uno 1.0 8V
 Strada 1.3 8V

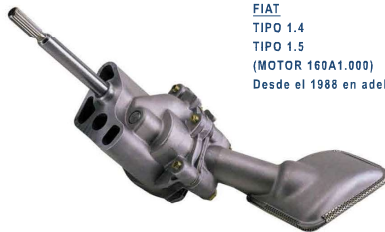
CÓD. PIEZA 801632ACÓD. OEM **55.205.943**

FIAT DOBLO 1.4 2010 - EN ADELANTE
 FIAT IDEA 1.4 2006 - EN ADELANTE
 FIAT PALIO 1.4 2006 - 2011 FIRE FLEX MPI 8V 4 CIL.
 FIAT SIENA 1.4 2006 - EN ADELANTE
 FIAT PALIO WEEKEND 1.4 2006 - EN ADELANTE
 FIAT PUNTO 1.4 2008 - 2012 FIRE MPI 8V 4 CIL.
 FIAT SIENA 1.4 2008 - 2012 MPI TETRAFUEL 8V 4 CIL.
 FIAT STRADA 1.4 2006 - 2012 FIRE MPI 8V 4 CIL.
 FIAT STRADA 1.4 2006 - EN ADELANTE



CÓD. PIEZA **801272A**
 CÓD. OEM **46583287 / 46591807**

FIAT
 TIPO 1.4
 TIPO 1.5
 (MOTOR 160A1.000)
 Desde el 1988 en adelante



FIAT 128 Motor Tipo 1.4-1.6

CÓD. PIEZA **801251A**

CÓD. OEM **3.832.449 / 93.258.835**

CHEVROLET A 10 2.5 1976 - 1984 4 CIL.
 CHEVROLET A 10 4.1 1981 - 1984 6 CIL.
 CHEVROLET A 11.000 4.1 1985 - 1996 6 CIL.
 CHEVROLET A 12.000 4.1 1985 - 1996 6 CIL.
 CHEVROLET A 13.000 4.1 1985 - 1996 6 CIL.
 CHEVROLET A 14.000 4.1 1985 - 1996 6 CIL.
 CHEVROLET A 19.000 4.1 1985 - 1996 6 CIL.
 CHEVROLET A 20 4.1 1985 - 1996 6 CIL.
 CHEVROLET A 21.000 4.1 1985 - 1996 6 CIL.
 CHEVROLET A 22.000 4.1 1985 - 1996 6 CIL.
 CHEVROLET A 60 4.1 1985 - 1996 6 CIL.
 CHEVROLET A 70 4.1 1985 - 1996 6 CIL.
 CHEVROLET BONANZA 4.1 1991 - 1994 6 CIL.
 CHEVROLET C 10 2.5 1976 - 1984 4 CIL.

CHEVROLET C 10 4.1 1981 - 1984 6 CIL.
 CHEVROLET C 11.000 4.1 1985 - 1996 6 CIL.
 CHEVROLET C 12.000 4.1 1985 - 1996 6 CIL.
 CHEVROLET C 13.000 4.1 1985 - 1996 6 CIL.
 CHEVROLET C 14.000 4.1 1985 - 1996 6 CIL.
 CHEVROLET C 19.000 4.1 1985 - 1996 6 CIL.
 CHEVROLET C 20 4.1 1985 - 1996 6 CIL.
 CHEVROLET C 21.000 4.1 1985 - 1996 6 CIL.
 CHEVROLET C 22.000 4.1 1985 - 1996 6 CIL.
 CHEVROLET C 40 4.1 1985 - 1996 6 CIL.
 CHEVROLET C 60 4.1 1985 - 1996 6 CIL.
 CHEVROLET CARAVAN 2.5 1975 - 1992 CIL.
 CHEVROLET CARAVAN 4.1 1975 - 1992 6 CIL.
 CHEVROLET GRAND BLAZER 4.1 1964 - 1984 MPFI 6 CIL.



CHEVROLET OMEGA 4.1 1995 - 1998 6 CIL.
 General Motors 7 bancadas
 Oldsmobile - Pontiac - Various - Caravan SL
 Pick up A20, C20 4.1 y C20 luxe
 Silverado 5.1 y Luxe 4.1
 Para motores 4/6 Cilindros

CÓD. PIEZA **801592A**

CÓD. OEM **646014 / 97096814**



Chevrolet Corsa Diesel
 Astra 1.7D - Vectra 1.7D

CÓD. PIEZA **801252A**

CÓD. OEM **12642196 / 90000179**



S10 Motor 2.8 - Año aplicacion 2013 en adelante
 TRAILBLAZER Motor 2.8 - Año aplicacion 2013 en adelante

S10 Blazer 200 CV - Motores diesel 4 cil.

CÓD. PIEZA **801593A**

CÓD. OEM **90.412.744 / 90.570.919 / 90.541.505 / 93.244.703 / 93.293.030**

CHEVROLET AGILE 1.4 2007 - 2013 POWER 4 CIL.
 CHEVROLET CELTA 1.0 2001 - 2014 8V 4 CIL.
 CHEVROLET CELTA 1.4 2001 - 2014 8V 4 CIL.
 CHEVROLET CLASSIC 1.0 2007 - 2013 VHCE 8V POWER 4 CIL.
 CHEVROLET CORSA 1.0 1994 - 2012 8V 4 CIL.
 CHEVROLET CORSA 1.4 1994 - 2008 8V 4 CIL.
 CHEVROLET CORSA 1.4 2007 - 2012 ECONO 8V 4 CIL.
 CHEVROLET CORSA 1.6 1994 - 2002 16V 4 CIL.
 CHEVROLET CORSA SEDAN 1.6 1996 - 2002 8V 4 CIL.
 CHEVROLET CORSA WAGON 1.6 1997 - 2002 16V 4 CIL.
 CHEVROLET MERIVA 1.4 2009 - 2012 ECONO 8V 4 CIL.

CHEVROLET MONTANA 1.4 2008 - 2013 ECONO 8V 4 CIL.
 CHEVROLET PICK-UP CORSA 1.6 1995 - 2003 MPFI 8V 4 CIL.
 CHEVROLET PRISMA 1.0 2006 - 2013 VHCE 8V 4 CIL.
 CHEVROLET PRISMA 1.4 2006 - 2013 ECONO 8V 4 CIL.
 CHEVROLET TIGRA 1.6 1998 - 1998 16V 4 CIL.



Chevrolet Corsa nafta, motores de 4 Cilindros

CÓD. PIEZA 801635A

CÓD. OEM 90.411.568 / 90.570.921

CHEVROLET ASTRA 1.8 1999 - 2001 8V 4 CIL.
 CHEVROLET ASTRA 2.0 1995 - 1998 MPFI 8V 4 CIL.
 CHEVROLET BLAZER 2.2 1995 - 2000 8V 4 CIL.
 CHEVROLET IPANEMA 2.0 1997 - 1998 8V 4 CIL.
 CHEVROLET KADETT 2.0 1997 - 1998 8V 4 CIL.
 CHEVROLET OMEGA 2.2 1993 - 1998 8V 4 CIL.
 CHEVROLET S10 2.2 1995 - 2000 8V 4 CIL.
 CHEVROLET SUPREMA 2.2 1993 - 1998 8V 4 CIL.
 CHEVROLET VECTRA 2.0 1994 - 1998 8V 4 CIL.
 CHEVROLET VERANEIO 2.2 1995 - 2000 8V 4 CIL.
 DAEWOO ESPERO 2.0 TODOS

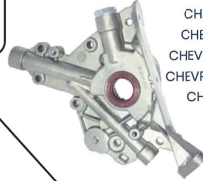


Motores 4 Cilindros

CÓD. PIEZA 801636A

CÓD. OEM 24578508

CHEVROLET AGILE 1.4 2010 - 2014 8V 4 CIL.
 CHEVROLET CELTA 1.0 2013 - EN ADELANTE
 CHEVROLET CLASSIC 1.0 2013 - EN ADELANTE
 CHEVROLET COBALT 1.4 2012 - EN ADELANTE
 CHEVROLET COBALT 1.8 2012 - EN ADELANTE
 CHEVROLET MONTANA 1.4 2010 - EN ADELANTE
 CHEVROLET ONIX 1.0 2013 - EN ADELANTE
 CHEVROLET ONIX 1.4 2013 - EN ADELANTE
 CHEVROLET PRISMA 1.0 2013 - EN ADELANTE
 CHEVROLET PRISMA 1.4 2013 - EN ADELANTE
 CHEVROLET SPIN 1.8 2013 - EN ADELANTE



Motores 4 Cilindros

CÓD. PIEZA 801600A

CÓD. OEM 93.330.219

CHEVROLET MERIVA 1.8 06/04 - 2005 16V 4 CIL.



Para motores de 4 cilindros

CÓD. PIEZA 801601A

CÓD. OEM 93.313.799 / 93.377.141

CHEVROLET CORSA 1.8
 06/04 - 2012 8V 4 CIL.
 CHEVROLET MERIVA 1.8
 06/04 - 2012 8V 4 CIL.
 CHEVROLET MONTANA 1.8
 2004 - 2010 8V 4 CIL.



Palio 1.8 MPI 8V - Palio weekend 1.8 MPI Flex 8V
 Siena 1.8 MPI 8V - Strada 1.8 MPI Flex 8V
 Doble 1.8 MPI 8V - Stilo 1.8 MPI 8V - Idea 1.8 MPI 8V
 Para motores de 4 cilindros

CÓD. PIEZA 801610A

**CÓD. OEM 96386934 / 96353242 / 25182606 / 96353443 / 25152900
 96351893 / 96238705**

CHEVROLET

AVEO - 1.6L 16V
 AVEO SPECIAL - 1.6L 16V
 AVEO 5 - 1.6L 16V
 AVEO 5 SPECIAL - 1.6L 16V
 OPTRA - 1.4 / 1.6
 AVEO T200 - 1.6
 AVEO T200 - 1.4 8 V / 1.5 8V
 AVEO SEDAN T250 - 1.6
 AVEO T200 LXT - 1.6
 AVEO LTX - 1.6

DAEWOO

LACETTI - 1.4 / 1.6 / 1.8
 LANOS - 1.6L
 NUBIRA - 2.0



Aveo - Daewoo Lanos - Altura rotor 9.3 mm.

CÓD. PIEZA **801374A**

CÓD. OEM **0RE508961**



JOHN DEERE SERIE 300 HIGH VOLUME

CÓD. PIEZA **801375A**

CÓD. OEM **DD14760A / AR62969**



JOHN DEERE SERIE 300

CÓD. PIEZA **801376A**

CÓD. OEM **AJ58821 / AR79464**



J. DEERE SERIE 300 H VOL

CÓD. PIEZA **801379A**

CÓD. OEM **RE50914A / RE502269 / RE70153**



J. DEERE SERIE 350

CÓD. PIEZA **801384A**

CÓD. OEM **AJ59620**



J. DEERE SERIE 450

CÓD. PIEZA **801385A**

CÓD. OEM **RE521756**



J. DEERE SERIE 350

CÓD. PIEZA **801181A**

CÓD. OEM **A3521806301 - A3521804001**
3521804001 - 3521806301
3521804801 - 3431800101
20 1403 35201 - 3141801801
3141800101 - 3141800501



Motor OM314 4c OM352 6c OM353 OM 364
 1112 / 1114 L608 / LO608
 1113 / 1313 / 1314
 1513 / 1114
 1112 / 1114
 Engranaje de 40 mm.

CÓD. PIEZA **801185A**

CÓD. OEM **6161800901 / 6151802301**



M.BENZ 180 H 22MM

CÓD. PIEZA **801577A**

CÓD. OEM **601.180.14.01**



Mercedes Benz Sprinter 311, 313, 411 CDI
 Motor OM611 (4 CYL)

CÓD. PIEZA **801578A**

CÓD. OEM **457.180.00.01-457.180.02.01**
457.180.04.01-457.180.15.01
523.180.11.01



Motor OM457 LA 6 Cil. - Con Engranaje de 43 mm.

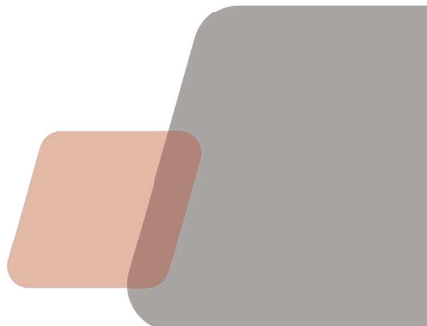
MERCEDES BENZ
 1936 S OM 457-LA 2044 - 2006
 1944 S OM 457-LA 2042 - 2006
 2100 OM 457-LA 1991 - EN ADELANTE
 AXOR 2035 OM 457-LA 2045 - 2005
 AXOR 2040 OM 457-LA 2045 - 2005
 AXOR 2046 OM 457-LA 2045 - 2005
 AXOR 2140 OM 457-LA 2095 - 2005
 AXOR 2140 OM 457-LA 2095 - 2005
 AXOR 2240 OM 457-LA 2045 - 2005
 AXOR 2244 OM 457-LA 2045 - 2005
 AXOR 2340 OM 457-LA 2045 - 2005
 AXOR 2344 OM 457-LA 2045 - 2005
 AXOR 4140 OM 457-LA 2045 - 2005
 AXOR 4144 OM 457-LA 2045 - 2005
 L 1930 OM 457-LA 1991 - 2006
 L 2030 OM 457-LA 1991 - 2006
 L 2032 OM 457-LA 1991 - 2006
 L 2038 OM 457-LA 1991 - 2006
 L 2039 OM 457-LA 1991 - 2006
 O 400 RED BUDGY OM 457-LA 1993-2005
 O 400 RED BUDGY OM 457-LA 1993-2005
 O 540 2095OL OM 457-LA 2012 - EN ADELANTE
 O 500 RS 1930 OM 457-LA 2012 - EN ADELANTE
 O 560 PRO 2100 OM 457-LA 2012 - EN ADELANTE
 O 560 RED 2242 OM 457-LA 2012 - EN ADELANTE

CÓD. PIEZA **801579A**

CÓD. OEM **A9061800201-A9061800401**
A9061800601-50502302
A9061800801-A9061801101
9061800601-9061800201



Motor OM904LA - OM906LA -
 OM924LA - OM926LA



CÓD. PIEZA **801380A**
CÓD. OEM 632507300076 / 9.229.9.730.007.6



MWM D225/226/229

CÓD. PIEZA **801382A**
CÓD. OEM 9.225.0.730.002.6 / 9.229.0.730.010.6



MWM DUPLA

CÓD. PIEZA **801383A**
CÓD. OEM 9.225.0.730.004.6
9.229.0.730.011.6



MWM REFORZADA

CÓD. PIEZA **801387A**
CÓD. OEM 9.610.0.730.001.6



MWM X - 10

CÓD. PIEZA **801388A**
CÓD. OEM VW 9.407.0.730.001.6
GM 93.342.353 / FORD BFOT 6600 AA



MWM SPRINT



CÓD. PIEZA **801118A**

CÓD. OEM

005444



Motor: PERKINS 4-203, D4-203 (Dodge Bananita)

CÓD. PIEZA **801123A**

CÓD. OEM

**005293
41314067**



Motor: PERKINS 6-354 Fase 2

CÓD. PIEZA **801124A**

CÓD. OEM **41314002**



Motor: PERKINS 6-305 Cadenero 6 CYL

CÓD. PIEZA **801136A**

CÓD. OEM **41.314.087 / 41.314.189 / 70.990.419 / 70.998.060**

ATLAS COPCO X4 60 3.3 TODOS

ATLAS COPCO XA 80 3.3 TODOS

BRASÍLIA 400 CR 3.3 1966 - EN ADELANTE

CBT 1000 3.3 1966 - EN ADELANTE

CBT 2070 3.3 1966 - EN ADELANTE

CHEVROLET C 10 3.3 1972 - 1976 4.203 4 CIL

CHEVROLET C 10 4.5 1972 - 1976 D 4.203 4 CIL

CLARK 35 R 3.3 TODOS

CLARK C 300 HY 3.3 TODOS

CLARK C 300 HY E 3.3 TODOS

CLARK C 500 3.3 TODOS

CLARK EY 50 3.3 TODOS

CLARK EY 60 3.3 TODOS

CLARK EY 70 D 3.3 TODOS

CLARK ITAMARATI 3.3 TODOS

DODGE D 400 3.3 TODOS

DODGE D 400 4.5 TODOS

FORD F-100 3.3 TODOS

FORD F-100 4.5 TODOS

HYSTER H 35 3.3 TODOS

HYSTER H 55N 3.3 TODOS

HYSTER H 60 J 3.3 TODOS

INGERSOLL RAND CFM 160 3.3 TODOS

INGERSOLL RAND DRE 125 3.3 TODOS

INGERSOLL RAND DRE 175 3.3 TODOS

INGERSOLL RAND DRR 160 3.3 TODOS

J.I.CASE 580 E 3.3 TODOS

MADAL MPE 3.00.00 3.3 TODOS

MADAL MPE 4.00.00 3.3 TODOS

MASSEY FERGUSON 265 3.3 TODOS

MASSEY FERGUSON 65 3.3 TODOS

MASSEY FERGUSON 65 R 3.3 TODOS

MASSEY FERGUSON 65 X 3.3 TODOS

MULLER (WABCO) RTH 102 3.3 TODOS

MULLER (WABCO) RTH 92 3.3 TODOS

MULLER (WABCO) RV 52 3.3 TODOS

PERKINS MAXION 4203 3.3 TODOS

PERKINS MAXION D 4.203 4.5 TODOS

RUCKER YUKEN TM 1750 3.3 TODOS

TEMA TERRA TT 1014 3.3 TODOS



Motor: PERKINS 4-203 C/ENG, D4- 203

CÓD. PIEZA **801137A**
CÓD. OEM **05 320**



Motor: PERKINS PF 6-305 6 CYL

CÓD. PIEZA **801145A**
CÓD. OEM **70.998.060 / 70.990.419 /
41.314.087 / 005406**



Perkins 4-203 Potenciado
MF 65 (all) MF 210 (all)



CÓD. PIEZA **801161A**

CÓD. OEM **1001.29**



PEUGEOT 404 5B 1600

CÓD. PIEZA **801162A**

CÓD. OEM **1001.30**



MOTOR 2000 CC

Engranaje conductor con
doble chavetero, para
Argentina solamente.

PEUGEOT 504-505 GR/SR 2000

CÓD. PIEZA **801163A**

CÓD. OEM **1001.30**



Peugeot 404 5
Peugeot 504 1.6, 1.8, 2.0
Peugeot 505 1.8, 2.0
Peugeot 604 2.0

CÓD. PIEZA **801168A**

CÓD. OEM **1001.56**

1001.36

91507409

96012074

95624091

9562409187

7.07919.11.0



Peugeot 405 1.8 y 2.0

CÓD. PIEZA **801171A**

CÓD. OEM **1001.32 / 1001.37**



Peugeot Motor XD2
404 diesel
504 2.0D, 2.3D, Turbo
505 Diesel, 2.0, 2.3D, 2.55TD, 2.5D
606 2.3TD, 2.5TD

CÓD. PIEZA **801180A**

CÓD. OEM **1001.C9 (MOTOR TU3F, TU9, TU1)**

CITROEN C3 1.4 2003 - EN ADELANTE

CITROEN C3 XTR 1.4 2003 - EN ADELANTE

PEUGEOT 205 1.4 1992 - 1998 8V 4 CIL.

PEUGEOT 206 1.4 2004 - 2008 8V FLEX 4 CIL.

PEUGEOT 206 SW 1.4 2004 - 2008 8V FLEX 4 CIL.

PEUGEOT 207 1.4 2009 - EN ADELANTE

PEUGEOT 207 SW 1.4 2009 - EN ADELANTE

PEUGEOT 208 1.5 2013 - EN ADELANTE



Peugeot 106 1.0, 1.1, 1.4 XT, 1.4D
205 1.0, 1.1, 1.3, 1.4, SX
306 1.1, 1.4
405 1.4

CÓD. PIEZA **801221A**
CÓD. OEM **1001.180**



INDENOR 180
Motor Borgward

CÓD. PIEZA **801222A**
CÓD. OEM **1001.230**



INDENOR 230
Motor Borgward

CÓD. PIEZA **801233A**
CÓD. OEM **96012074**



Citroën ZX
C15, Berlingo, Spazio (diésol)
Xsara (nafta)

CÓD. PIEZA **801638A**
CÓD. OEM **1001.C7-1001.G0**



Peugeot Citroen Xsara Picasso 2.0
Motores 4 Cil.

CITROEN

C4 2.0 2009 - EN ADELANTE

C5 2.0 2001 - EN ADELANTE

C8 2.0 2003 - 2005 16V 4 CIL.

XSARA 2.0 1999 - EN ADELANTE

XSARA PICASSO 2.0 2001 - EN ADELANTE

PEUGEOT

307 2.0 2001 - EN ADELANTE

308 2.0 2012 - EN ADELANTE

404 2.0 2001 - EN ADELANTE

407 2.0 2005 - EN ADELANTE

CÓD. PIEZA **801637A**
CÓD. OEM **1001.87**

CITROEN C3 1.6 2002 - EN ADELANTE
CITROEN C3 XTR 1.6 2002 - EN ADELANTE
CITROEN C4 1.6 2009 - EN ADELANTE
CITROEN XSARA 1.6 2001 - EN ADELANTE
CITROEN XSARA PICASSO 1.6 2005 - EN ADELANTE
PEUGEOT 206 1.6 2001 - 2008 16V 4 CIL.
PEUGEOT 206 SW 1.6 2001 - 2008 16V 4 CIL.
PEUGEOT 207 1.6 2009 - EN ADELANTE
PEUGEOT 207 SW 1.6 2009 - EN ADELANTE
PEUGEOT 307 1.6 2001 - EN ADELANTE

Motores 4 cil

PEUGEOT 307 SEDAN 1.6 2001 - EN ADELANTE
PEUGEOT 308 1.6 2012 - EN ADELANTE
PEUGEOT PARTNER 1.6 2001 - EN ADELANTE



CÓD. PIEZA **801195A**

CÓD. OEM **7701 508 491 / 7701 507 593 / 7701 506 600**



Renault Clio 1.1 - Renault Fuego 1.4 y 1.7
Renault 12 1.3, 1.4, 1.6
Renault 4, Renault 5, Renault 6, Renault 7
Renault 9, Renault 11, Rodeo, Express 1.1
Traffic 1.4, Traffic Master

CÓD. PIEZA **801197A**

CÓD. OEM **7701 465 119**



Renault Fuego 2.0, TX, GTX
Renault 18 2.0, GTX, 2.1TD, 2.2i
Renault 21 1.8 Diesel, TXE, TXI
VAN Master 2.1D, 2.2D

CÓD. PIEZA **801198A**

CÓD. OEM **7701 588 187**



Renault 9 y Renault 11 1.4

CÓD. PIEZA **801200A**

CÓD. OEM **7701 508 491 / 7701 507 593 / 7701 506 600**



Bomba con chupador chico
Renault 12 1.3, 1.4, 1.6
Renault 4, Renault 5, Renault 6, Renault 7
Renault 9, Renault 11, Rodeo, Express 1.1
Traffic 1.4, Traffic Master

CÓD. PIEZA **801204A**

CÓD. OEM **7702 086 601**



Renault 12/18 1600cc

CÓD. PIEZA **801205A**

CÓD. OEM **7702 080 844**



Renault 9 1.0 - Renault 11 1.0
Renault 19 RN 1.6 - Clio RL RT 1.6
Express RL 1.6

CÓD. PIEZA **801212A**

CÓD. OEM **MOTOR F2N - F7P - F8Q - F8M - FIN /**
7701 611 364 / 7700 859 570 / 7700 855 138



Renault motor 1.7 Diesel
 Clio - Laguna - R19 - R21 - R9 - R11 - Van express

CÓD. PIEZA **801216A**

CÓD. OEM **8200 227 686 / 8200 674 792**



Renault Motor K4M - K9K
 Clio 1.6 16V - Kangoo 1.6 16V
 Laguna II 1.6V - Megane II 1.6 16V
 Megane Classic - Megane Coupé
 Engranaje de mando 22 dientes

CÓD. PIEZA **801217A**

CÓD. OEM **78200 279 956**



Renault Motor K7 - F4R
 Scenic 2.0 16V
 Engranaje de mando 22 dientes

CÓD. PIEZA **801594A**

CÓD. OEM **7701 693 575**



Renault Clio RN 1.6 - RT 1.6
 Express RL 1.6
 Kangoo RL 1.6 - RN 1.6D
 Megane RN 1.6 - RT 1.6D
 Engranaje de mando 24 dientes

CÓD. PIEZA **801596A**

CÓD. OEM **7701 693 578 / 7700 599 876 /**
7700 600 575



Clio Motor Energy 1.4
 Engranaje de mando 24 dientes

CÓD. PIEZA **801588A**

CÓD. OEM **7700 600 252 / 7701 669 290**

RENAULT LAGUNA 2.0 2001 - EN ADEANTE
 RENAULT SCÉNIC 2.0 04/01 - EN ADELANTE



Renault 19 Diesel
 Express Diesel
 Laguna 2.0, 2.2 Diesel
 Megane RT 2.0, RXE 2.0, Diesel, Scenic
 MOTOR F8Q

CÓD. PIEZA 801219A

CÓD. OEM 8200 251 904 / 8200 674 801 /
7700 864 571 / 8200 150 042



Renault Motor D4 (11mm)
Clio Hatch 1.0 16V, 1.1 8V, 1.2 16V
Kangoo 1.0 8V, 1.1 16V
Twingo 1.0, 1.1 8V, 1.1 16V, 1.2 16V
Sandero 1.0 16V - Logan 1.0 16V

CÓD. PIEZA 801218A

CÓD. OEM 8200 251 904 / 8200 674 801 / 700 864 571 /
8200 150 042



Renault Motor D4 (7,5mm)
Clio Hatch 1.0 16V, 1.1 8V, 1.2 16V
Kangoo 1.0 8V, 1.1 16V
Twingo 1.0, 1.1 8V, 1.1 16V, 1.2 16V
Sandero 1.0 16V - Logan 1.0 16V



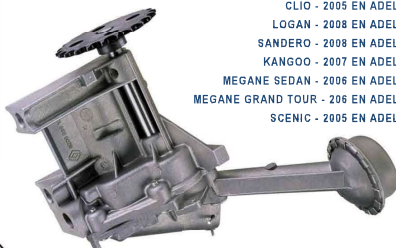
CÓD. PIEZA 801220A
CÓD. OEM 7700 864 571 / 7700 147 3806 / 8200 042 041
8200 150 042 / 8200 234 757 / 8200 251 904
8200 674 801 /

CLIO - 1.1i 8V (D4F) - 98 - EN ADELANTE
CLIO - 1.1i 16V (D4F/702/706/708/712/716/722) - 2001 - EN ADELANTE
CLIO - 1.2i 16V (D4F/717/721/714) - 2001 - EN ADELANTE
CLIO - 1.0 16V - 2001 - EN ADELANTE
CLIO - 1.0 16V - 2006 - EN ADELANTE
KANGOO - 1.0 - 05/00 - EN ADELANTE
KANGOO - 1.1i 8V/16V - 98/01 - EN ADELANTE
LOGAN - 1.0 16V - 2008 - EN ADELANTE
SANDERO - 1.0 - 2008 - EN ADELANTE
TWINGO - 1.0 - 05/00 - EN ADELANTE

Renault Motor D4D / D4F
Motor 4 cilindros
CON TUBO ROSCADO PARA FILTRO (MAMELON)

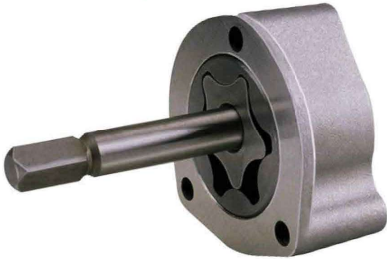
CÓD. PIEZA 801214A
CÓD. OEM 8200 591 428

CLIO - 2005 EN ADELANTE
LOGAN - 2008 EN ADELANTE
SANDERO - 2008 EN ADELANTE
KANGOO - 2007 EN ADELANTE
MEGANE SEDAN - 2005 EN ADELANTE
MEGANE GRAND TOUR - 206 EN ADELANTE
SCENIC - 2005 EN ADELANTE



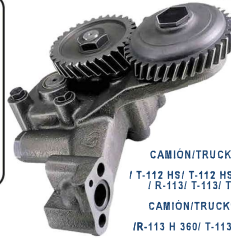
Renault Clio - Logan - Kangoo
Motor 1.6-16v - Hi FLEX
Engranaje de mando 22 dientes

CÓD. PIEZA **801401A**
CÓD. OEM **1426449 / 194838**



SCANIA (CAJA TRANSMIS)

CÓD. PIEZA **801402A**
CÓD. OEM **1369981-301473**
1318091-13180914
13699814-225350
301473-3014735



CAMIÓN/TRUCKS: L-111/ T-111/ T-112/ T-112 CR/ T-112 E/ T-112 H/ T-112 HS/ T-112 HS JCI/ T-112 HW/ T-112 MA/ R-112/ R-112 H/ R-113/ T-113/ T-113 H 4/ T-113 E 6/ R-113 H 4/ R-113 E 6/ T-113 H 310
CAMIÓN/TRUCKS: T-113 H 320/ T-113 H 360/ R-113 H 310/ R-113 H 320/ R-113 H 360/ R-113 E 310/ R-113 E 320/ R-113 E 360/ R-113 E 310/ R-113 E 320/ R-113 E 360.

SCANIA M/12/13 - 310/20/26

CÓD. PIEZA **801403A**
CÓD. OEM **1728614**



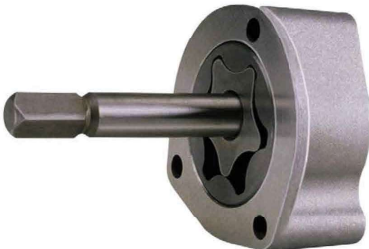
SCANIA APLI.DIFERENCIAL

CÓD. PIEZA **801404A**
CÓD. OEM **1728615**



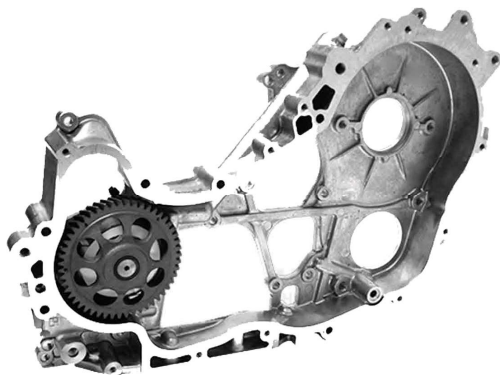
SCANIA APLI.DIFERENCIAL

CÓD. PIEZA **801409A**
CÓD. OEM **1120643 / 1426449**



SCANIA (CAJA TRANSMIS)

TOYOTA



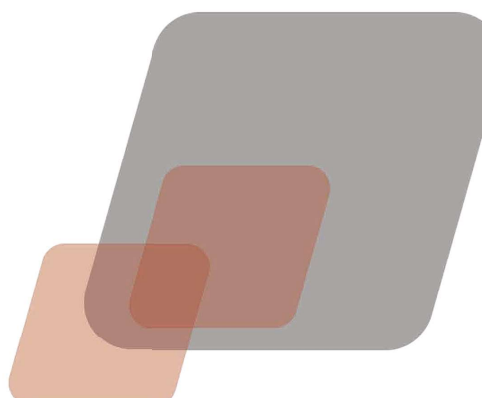
CÓD. PIEZA **801639A**

CÓD. OEM **11320.0L040**

TOYOTA HILUX 3.0 2006 - 2016 3.0D 4 CIL.

TOYOTA SW4 3.0 2006 - 2016 3.0D 4 CIL.

Toyota HILUX 3.0
DIESEL



CÓD. PIEZA **801142A**
 CÓD. OEM **71302984 / 71240927**

Dodge 1500 - Volkswagen 1.8



Dodge 1500 - Volkswagen 1.8

CÓD. PIEZA **801160A**
 CÓD. OEM **068 115 105.12**

SENDA 1.6 1.8 DIESEL
 POLO DIESEL



Volkswagen Senda / Polo
 DIESEL
 Sin tubo de succión (chupador)

CÓD. PIEZA **801175A**
 CÓD. OEM **030 115 105Q / 030 115 105N**

SEAT IBIZA 1.0 2000 - EN ADELANTE
 VOLKSWAGEN CROSSFOX 1.0 2003 - EN ADELANTE
 VOLKSWAGEN CROSSFOX 1.6 2003 - EN ADELANTE
 VOLKSWAGEN FOX 1.0 2003 - EN ADELANTE
 VOLKSWAGEN FOX 1.6 2003 - EN ADELANTE
 VOLKSWAGEN GOL 1.0 1997 - 1997 AT EFI 16V 4 CIL.
 VOLKSWAGEN GOL 1.0 1998 - 2008 AT 16V 4 CIL.
 VOLKSWAGEN GOL 1.0 1998 - 2008 AT 8V 4 CIL.
 VOLKSWAGEN GOL 1.0 2000 - 2004 AT 16V 4 CIL. TURBO
 VOLKSWAGEN GOL 1.0 2009 - EN ADELANTE
 VOLKSWAGEN GOL 1.6 2009 - EN ADELANTE
 VOLKSWAGEN GOLF 1.6 2001 - 2014 AT 4 CIL.
 VOLKSWAGEN KOMBI 1.4 2006 - 2014 TOTALFLEX AT 8V 4 CIL.
 VOLKSWAGEN PARATI 1.0 1998 - 2006 AT 16V 4 CIL.

VOLKSWAGEN PARATI 1.0 2000 - 2004 AT 16V 4 CIL. TURBO
 VOLKSWAGEN POLO 1.6 05/02 - EM DIANTE
 VOLKSWAGEN POLO CLASSIC 1.0 2000 - 01/03 AT EFI 16V 4 CIL.
 VOLKSWAGEN SAVEIRO 1.6 2010 - EN ADELANTE
 VOLKSWAGEN SPACEFOX 1.0 2003 - EN ADELANTE
 VOLKSWAGEN SPACEFOX 1.6 2003 - EN ADELANTE
 VOLKSWAGEN VOYAGE 1.0 2009 - EN ADELANTE
 VOLKSWAGEN VOYAGE 1.6 2009 - EN ADELANTE

Gol - Fox - Polo - Suran
 Gol 1000 EFI 8V y 16V
 Polo Classic
 Golf 1.6/ Ibiza 1.6/ Córdoba 1.6



CÓD. PIEZA **801152A**
 CÓD. OEM **049 115 105H**



Gacel 1.6 Y 1.8 S/ chupador
 Golf 1.8i, Golf 1.5
 Gacel 1.8

CÓD. PIEZA **801155A**
 CÓD. OEM **026 115 105 4**



GACEL 1.6 Y 1.8 c/ chupador Largo

CÓD. PIEZA **801156A**
CÓD. OEM **027 115 105.5**



Escort 1.8 Motor Volkswagen
Escort XR3 2.0, Ghia

CÓD. PIEZA **801157A**
CÓD. OEM **049 115 105 H**



GOL - SAVEIRO 1.3/lchupador Intermedio

CÓD. PIEZA **801158A**
CÓD. OEM **068 115 105 12**



Senda 1.6 Y 1.8 Diesel

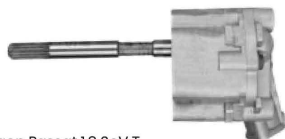
CÓD. PIEZA **801159A**
CÓD. OEM **068 115 105 G**



Polo Diesel

CÓD. PIEZA **801614A**
CÓD. OEM **058 115 105 C**

Audi A4 1.8 1998 - 2001 20V 4 cil. Aspirador
Volkswagen Gal 2.0 1995 - 2000 18V 4 cil.
Volkswagen Passat 1.8 11/96 - 2001 20V 4 cil.
Volkswagen Passat 2.0 1998 - 2001 20V 4 cil.
Volkswagen Variant 1.8 11/96 - 2001 20V 4 cil.



Volkswagen Passat 1.8 20V T
Volkswagen Bora 2.0

CÓD. PIEZA **801267A**
CÓD. OEM **250/115105 - 250/115105/B**

VOLKSWAGEN 12.170 5.9 1997 - 2000 6BTAA 6 CIL.
VOLKSWAGEN 13.170 5.9 2000 - 2006 6BTAA
VOLKSWAGEN 13.190 5.9 2000 - 2005 6BTAA
VOLKSWAGEN 14.170 5.9 1997 - 2000 6BTAA
VOLKSWAGEN 15.170 5.9 2000 - 2001 6BTAA
VOLKSWAGEN 15.190 5.9 2001 - 2006 6BTAA
VOLKSWAGEN 16.200 5.9 1997 - 2000 6BTAA
VOLKSWAGEN 17.210 5.9 2000 - 2005 6 BTAA
VOLKSWAGEN 23.210 5.9 2002 - 2005 6BTAA



CUMMINS 6B/BT/BTA
Camiones C1215, C1415, C1617, F14000, F12000, F14000,
F16000, C1621, C1421, C1217, C1417, C1721
Motores: 6BT - 5.9 / 6BTA - 5.9 / 6 BTAA - 5.9 /
Altura del Rotor 16,80 mm

CÓD. PIEZA **801268A**

CÓD. OEM **2T0/115105/A - TF3/115105**

VOLKSWAGEN 14.210 8.3 1988 - 1991 6CT
 VOLKSWAGEN 14.220 8.3 1991 - 2000 6CTAA
 VOLKSWAGEN 16.170 8.3 1991 - 1993 6CT
 VOLKSWAGEN 16.210 8.3 1988 - 1991 6CT
 VOLKSWAGEN 16.220 8.3 1991 - 1996 6CT
 VOLKSWAGEN 16.220 8.3 1997 - 2000 6CTAA
 VOLKSWAGEN 16.300 8.3 1996 - 2000 6CTAA
 VOLKSWAGEN 17.220 8.3 2000 - 2006 6CTAA
 VOLKSWAGEN 17.300 8.3 2000 - 2002 6CTAA
 VOLKSWAGEN 17.310 8.3 2002 - 2006 6CTAA
 VOLKSWAGEN 18.300 8.3 2002 - 2006 6CTA
 VOLKSWAGEN 23.310 8.3 2002 - 2005 6CTAA
 VOLKSWAGEN 24.220 8.3 2001 - 2006 6CT

VOLKSWAGEN 24.220 8.3 2006 - 2014 6CTAA
 VOLKSWAGEN 26.220 8.3 2001 - 2005 6CTAA
 VOLKSWAGEN 26.260 8.3 2002 - 2005 6CTAA
 VOLKSWAGEN 26.300 8.3 2000 - 2001 6CTAA
 VOLKSWAGEN 26.310 8.3 2001 - 2006 6CTAA
 VOLKSWAGEN 35.300 8.3 1991 - 1999 6CTAA
 VOLKSWAGEN 40.300 8.3 1999 - 2002 6CTAA

CUMMINS 6C/CT/CTA
 Camiones C1422, C1622, C2422, C2425,
 C3442, C3530,
 C4030, C1617, C2322, C2630, C1630, C1731



CÓD. PIEZA **801269A**

CÓD. OEM **2R0/115105 - 2R0/115105/B**

VOLKSWAGEN 13.170 E 3.9 2003 - 2006 ISBE 4 CIL.
 VOLKSWAGEN 15.170 E 3.9 2003 - 2009 ISBE 4 CIL.
 VOLKSWAGEN 15.180 E 3.9 2003 - 2008 ISBE 4 CIL.
 VOLKSWAGEN 8.150 E 3.9 2003 - 2007 ISBE 4 CIL.
 VOLKSWAGEN 9.150 E 3.9 2003 - EN ADELANTE
 VOLKSWAGEN 9.150 EOD 3.9 2003 - EN ADELANTE



Motor: ISBE 3.9L 4cil / Altura do rotor 13,64 mm.

CÓD. PIEZA **801270A**

CÓD. OEM **2S0/115105/A - 2S0/115105/C**

VOLKSWAGEN 17.250 E 5.9 2003 - 2014 ISBE 6 CIL.
 VOLKSWAGEN 23.250 E 5.9 2003 - 2006 ISBE 6 CIL.



Motor: ISBE 5.9L 6cil / Altura do rotor 16,80 mm.

CÓD. PIEZA **801271A**

CÓD. OEM **2T2/115105**

VOLKSWAGEN 18.320 EOT 8.3 2006 - 2012 ISCE 6 CIL.
 VOLKSWAGEN 19.320 E 8.3 2005 - 2014 ISCE 6 CIL.
 VOLKSWAGEN 25.320 E 8.3 2005 - 2012 ISCE 6 CIL.
 VOLKSWAGEN 31.320 E 8.3 2005 - EN ADELANTE

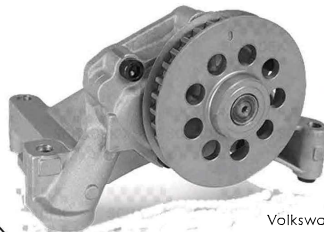


Motor: ISCE 8.3L 6cil / ISLE 8.9 6 cil /
 Altura do rotor 23,98 mm.

CÓD. PIEZA **801640A**

CÓD. OEM **O3L 115 105B**

AMAROK 2.0 - 2010 - 2015 4X2 y 4X4 - DIESEL

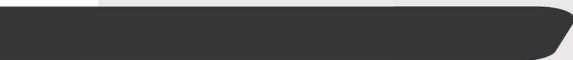


Volkswagen Amarok
 DIESEL
 Sin tubo de succión (chupador)



**Calidad que se
exporta al mundo.**
International Quality.

Brasil, Colombia, Chile, Ecuador, Egipto, España,
Francia, Israel, Italia, Marruecos, México, Suecia,
Túnez, Uruguay, USA, Venezuela.





Contactanos

Tel. : +54 11 5279 3000
de 7 a 16 hs.

www.sinterar.com.ar

Planta industrial / Ruta Nac. Nro. 5, Km 159,5
Chivilcoy - Prov. de Buenos Aires, Argentina.